

Lamiaceae – hluchavkovité

Ořechokřídlec šedý (*Caryopteris incana* (Houtt.) Miq.)

Keř 1,0 – 1,5 m vysoký. Všechny listy hrubě pilovité.

Rozšíření – severovýchodní Čína, Japonsko.

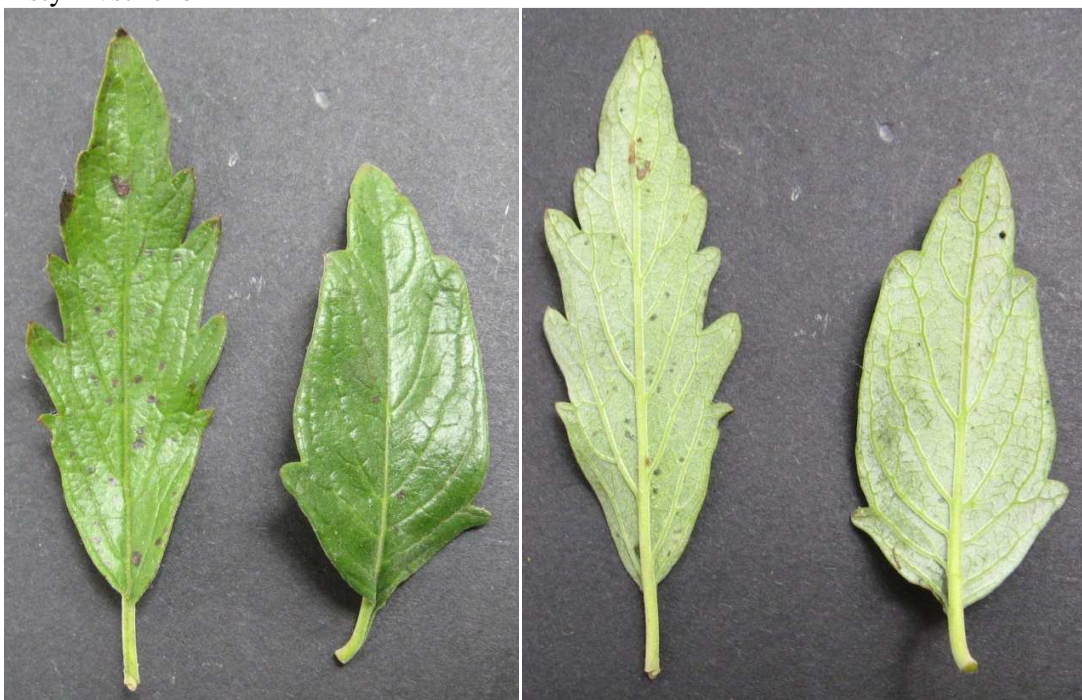
Květy – oboupohlavné, v úžlabních vrcholcích



květ



Listy – vstřícné



Plody – 4pouzdré, rozpadající se ve 4 křídlaté tvrdky



plodenství



semeno

